



صاحب فرآیند:

کارکنان مرکز پیام

کارکنان عملیاتی

نماینده شرکت

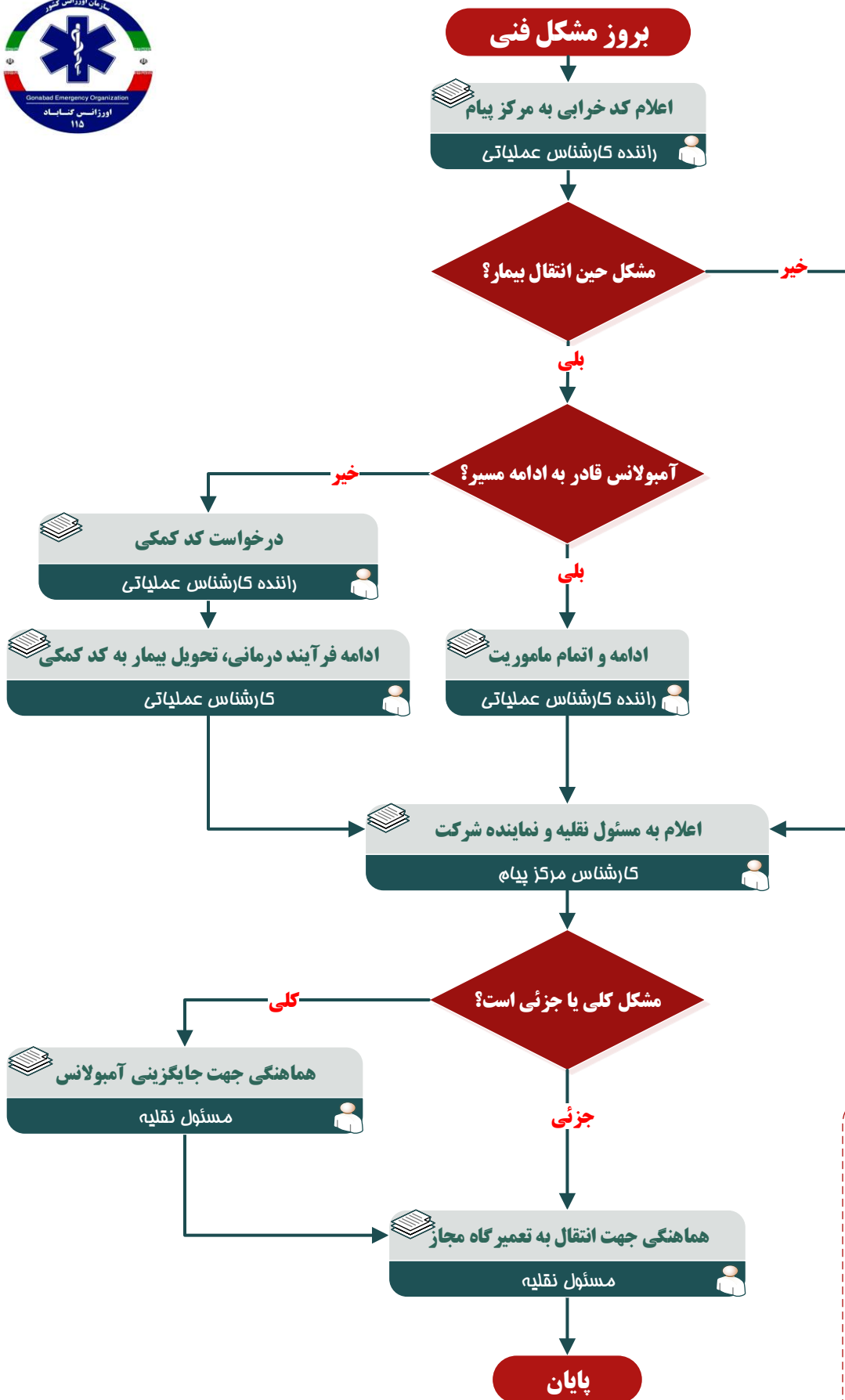
تهیه کننده:

یاسر ریوندی

امیر حسن زاده

تأیید کننده:

محمدحسین اسماعیل زاده



### توجه:

مشکل فنی جزئی به مشکلی گفته می‌شود که بتوان آمبولانس را در کمترین زمان ممکن عملیاتی نمود. مانند: پنچگیری، تعویض روغن، تعویض باتری، لامپ و... این مشکلات باید توسط تکنسین با هماهنگی (مسئول نقلیه) برای پایگاه‌های دولتی و نماینده شرکت برای پایگاه‌های شرکتی انجام گیرد.

\*در پایگاه شرکتی انتقال آمبولانس به تعمیرگاه مجاز با هماهنگی مسئول نقلیه و بر عهده شرکت است.